

【循環連鎖型サメズミツワビル・オープンハウス】

循環連鎖型+フェーズフリーデザインを目指して！

循環連鎖型ビル、サメズミツワビルが竣工しました。

お施主様のご厚意により、オープンハウス（内覧会）を行います。

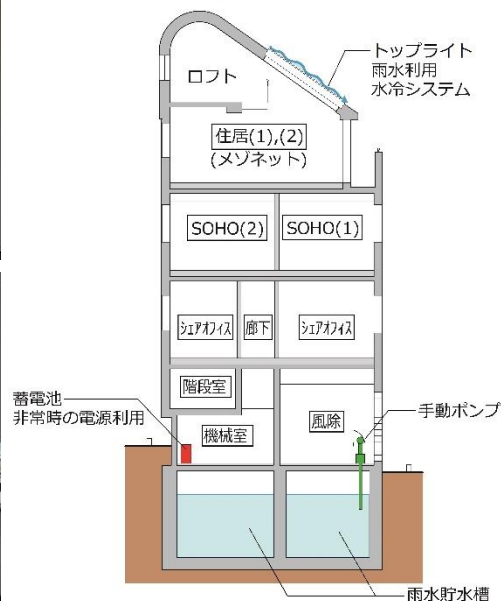
テナントとして、建築として、まちづくりとして、フェーズフリーデザインとして、御興味のある方、遠慮なくこの機会にご来訪ください。

※循環連鎖型：多用途、複合用途にすることによって、建物内で人の行き来があり、それが、更に街に拡がること

※フェーズフリーデザイン：災害時と通常時の両方に役に立つデザイン



- 雨水利用による省エネルギーシステム
- 通常時・災害時における手動ポンプでの中水利用
- 蓄電池による電源利用のフェーズフリー対応



■開催日：2020年6月28日（日）内覧会（誰でもご自由に見ていただけます）：10時半～16時

■時間：10:30～16:00（内覧の方、受付で名前と連絡先のご記入よろしくお願い致します）

説明（各40分程度）：第1回11時00分～、

第2回14時00分～、

※パワーポで施主と設計者で説明します。（場所：2階シェアオフィス）

※お茶とお菓子程度をご用意しています。 ※今後のイベント等についてご紹介します。

※コロナ感染防止のため、マスク着用、受付時に手の消毒をお願い致します。

□YouTube で動画配信中：【サメズミツワビル】で検索！

■建物データ

名称：サメズミツワビル

住所：東京都品川区東大井 1-24-16

用途：1階 店舗、2階 シェアオフィス、3階 SOHO、4・5階 メソネット住戸

建築面積：147.38 m²/延床面積：570.74 m²

構造：RC造（壁式構造）5階建

建築主：ミツワシステムズ株式会社

建築設計：連健夫建築研究室・一級建築士事務所

構造設計：ストラクチャード・エンヴァイロメント

設備設計：島津設計

施工：大明建設

■イベント等：今井卓（コミュニティーデザイナー）

