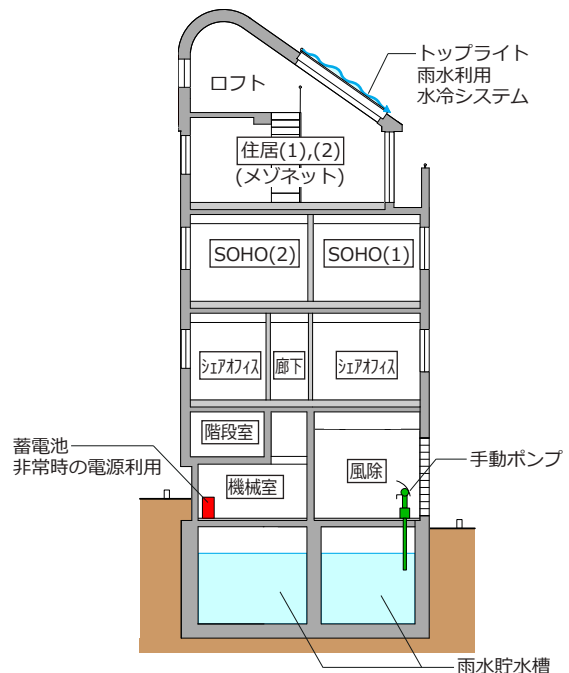


サメズミツワビル

鮫洲ライフを楽しめる循環連鎖型ビルを目指して



- 雨水利用による省エネルギーシステム
- 通常時・災害時における手動ポンプでの中水利用
- 蓄電池による電源利用のフェーズフリー対応



ミツワシステムズ株式会社

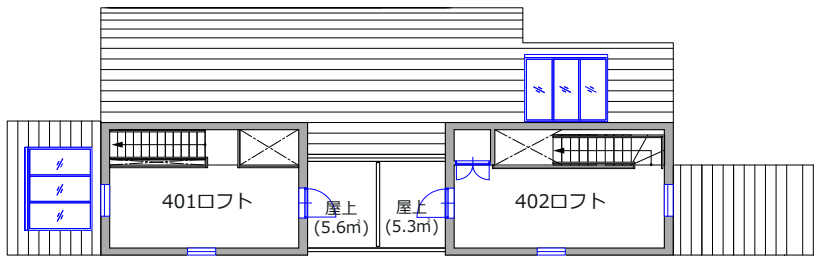
〒107-0052 東京都港区赤坂6-15-1 赤坂ミツワビル

TEL : 03-3586-4700 FAX : 03-3587-2119

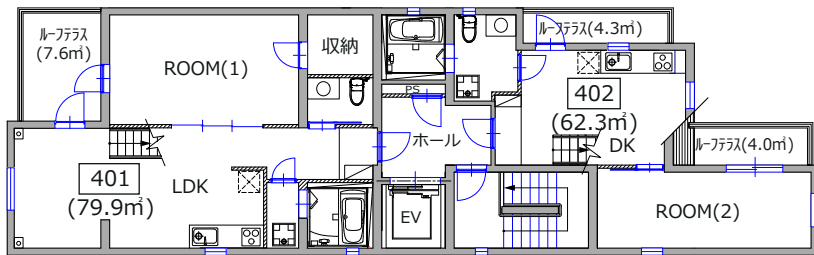
E-mail : tanakay@mitsuwa-web.jp

【循環連鎖型ビル】 + 【フェーズフリー】

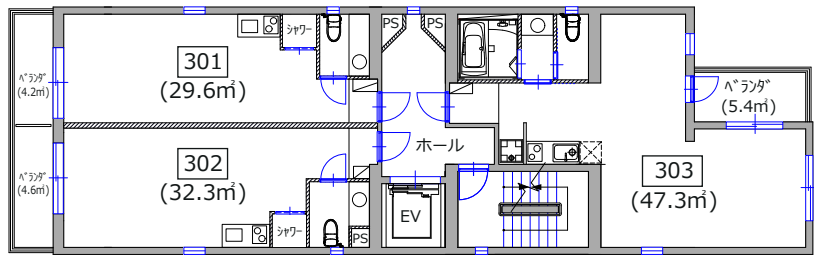
サメズミツビルは、京急線、鮫洲駅から徒歩5分という便利な場所にあると共に、安心安全な鮫洲ライフを楽しむことができる【循環連鎖型ビル】 + 【フェーズフリー】の新しいタイプのビルです。当ビルは、1階に2店舗、2階にシェアオフィス、3階にSOHO（住居兼事務所）、4,5階にメゾネット型住戸を配した複合ビルです。3階のSOHOの利用者は2階の共有スペースを利用することができ、また各階の住民が店舗の利用が想定できる等、建物内における「循環」、地域の人が店舗を利用するという地域への「連鎖」を捉えた【循環連鎖型】の建物です。また蓄電池により非常時の電源を担うことや、雨水を地中梁の間に設けた水槽に貯め、それをホールの水盤やトップライトへの散水、水冷、手動ポンプで利用できるなど、通常時の省エネへの配慮のみならず、災害時にも地域へ寄与するフェーズフリーのビルでもあります。住人、利用者が安心安全に鮫洲ライフを楽しめることを目指した新しいタイプのビルです。



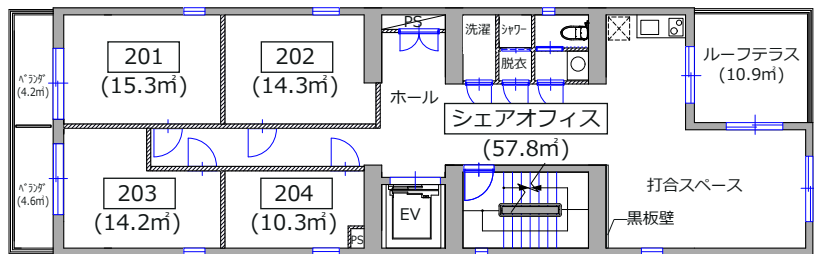
5F



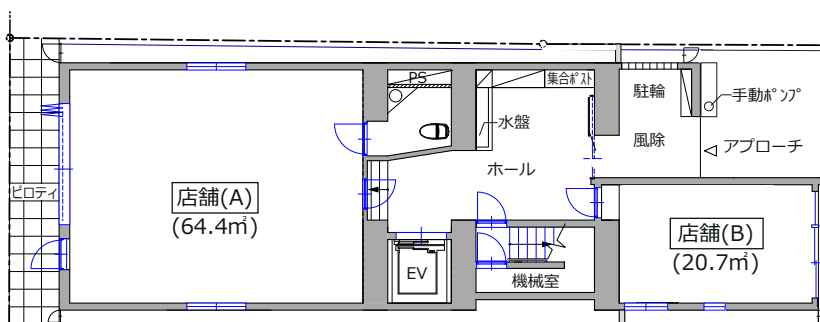
4F



3F



2F



1F

建物概要	
■名称:	サメズミツビル
住所:	東京都品川区東大井1-24-16
用途:	飲食店・事務所・共同住宅・ 物品販売業を営む店舗以外の店舗
建築面積:	147.38㎡/延床面積:570.74㎡
構造:	鉄筋コンクリート造 5階建
■建築主:	ミツワシステムズ株式会社 東京都港区赤坂6-15-1赤坂ミツワビル TEL:03-3586-4700 FAX:03-3587-2119
■建築設計:	連健夫建築研究室・一級建築士事務所 東京都港区赤坂6-4-11 ドミエロード303 TEL:03-5549-9887 FAX:03-5549-9889
■構造設計:	ストラクチャード・エンヴァイロメント TEL:03-3478-5108 FAX:03-3478-5138
■設備設計:	島津設計 TEL:03-6284-2863 FAX:03-6284-2864
■施工:	大明建設 東京都世田谷区奥沢5-28-10 TEL:03-3721-8921 FAX:03-3722-2082



勝島運河



鮫洲入江公園

テナント・面積・賃料表			
4F,5F メゾネット			
401	79.9㎡	315,000円/月	
402	62.3㎡	245,000円/月	
3F			
301	29.6㎡	117,400円/月	
302	32.3㎡	129,300円/月	
303	47.3㎡	188,700円/月	
2F			
201	15.3㎡	96,000円/月	
202	14.3㎡	83,000円/月	
203	14.2㎡	95,000円/月	
204	10.3㎡	65,000円/月	
1F			
店舗(A)	64.4㎡	409,500円/月	
店舗(B)	20.7㎡	132,300円/月	

※応談可