

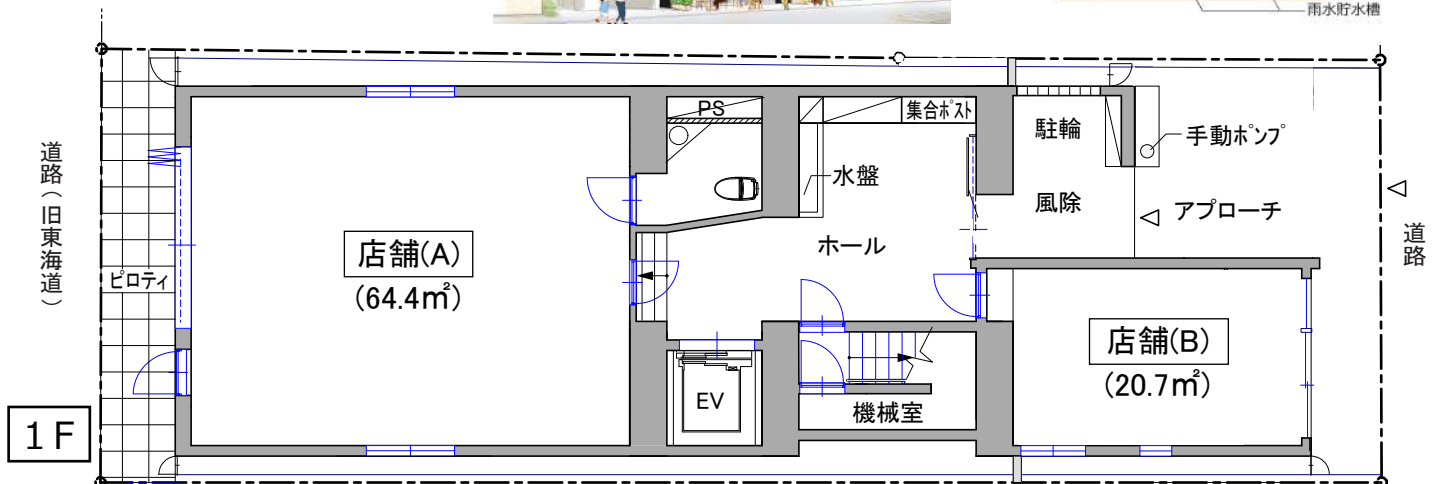
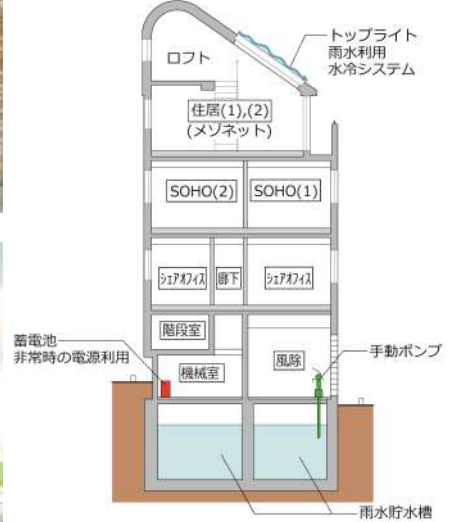
# サメズミツワビル

## 鮫洲ライフを楽しめる循環連鎖型ビルを目指して

サメズミツワビルは、京急線、鮫洲駅から徒歩5分という便利な場所にあると共に、安心安全な鮫洲ライフを楽しむことができる【循環連鎖型ビル】+【フェーズフリー】の新しいタイプのビルです。当ビルは、1階に2店舗、2階にシェアオフィス、3階にSOHO(住居兼事務所)、4,5階にメゾネット型住戸を配した複合ビルです。3階のSOHOの利用者は2階の共有スペースを利用することができ、また各階の住民が店舗の利用が想定できる等、建物内における「循環」、地域の人々が店舗を利用するという地域への「連鎖」を捉えた【循環連鎖型】の建物です。また蓄電池により非常時の電源を担うことや、雨水槽の水を手動ポンプで利用できるなど、通常時の省エネへの配慮のみならず、災害時にも地域へ寄与するフェーズフリーのビルでもあります。住人、利用者が安心安全に鮫洲ライフを楽しめることを目指した新しいタイプのビルです。

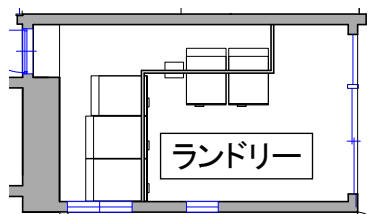


- 雨水利用による省エネルギーシステム
- 通常時・災害時における手動ポンプでの中水利用
- 蓄電池による電源利用のフェーズフリー対応



1F	面積	賃料(税込)※
(A)	64.4 m <sup>2</sup> (19.5 坪)	409,500 円 / 月
(B)	20.6 m <sup>2</sup> (6.2 坪)	132,300 円 / 月

- 1F 店舗設備仕様
- ・電気 (A): 動力 15kw/ 電灯 10kw  
(B): 動力 10kw/ 電灯 10kw
  - ・ガス 室内プラグ止
  - ・水道 口径 20mm



\* 店舗(B)はランドリーとしてもご利用いただけます。  
(4月中に間仕切壁は撤去予定)

□管理費: 賃料の10% □敷金: 8ヶ月 □礼金: 2ヶ月  
※諸条件応談可

### ■建物概要

名称: サメズミツワビル / 住所: 東京都品川区東大井 1-24-16  
用途: 1階 店舗、2階 シェアオフィス、3階 SOHO、4・5階 メゾネット住戸  
建築面積: 147.38 m<sup>2</sup> / 延床面積: 570.74 m<sup>2</sup> / 構造: RC造(壁式構造)5階建  
建築主: ミツワシステムズ株式会社 / 建築設計: 連健夫建築研究室・一級建築士事務所  
構造設計: ストラクチャード・エンヴァイロメント / 設備設計: 島津設計 / 施工: 大明建設

**ミツワシステムズ株式会社** TEL: 03-3586-4700 FAX: 03-3587-2119  
〒107-0052 東京都港区赤坂6-15-1赤坂ミツワビル E-mail: tanakay@mitsuwa-web.jp



# サメズミツワビル シェアオフィスフロア

京急線鮫洲駅から徒歩5分、サメズミツワビル2Fにあるシェアオフィスです。  
 共用スペースには、打合スペース・キッチン・洗面・トイレ・黒板壁・ルーフテラスがあり、  
 さまざまなシーンに対応できます。  
 ※共有のシャワー室・洗濯室があり、SOHOやシェアハウスとしてもご利用いただけます。  
 個室の壁仕上は、落ち着いた木質系(シナ合板)、シンプルで明るいクロス、自由にDIYできる  
 仕上無しの壁の3種類があり、生活スタイルに合わせて選択いただけます。



打合スペース



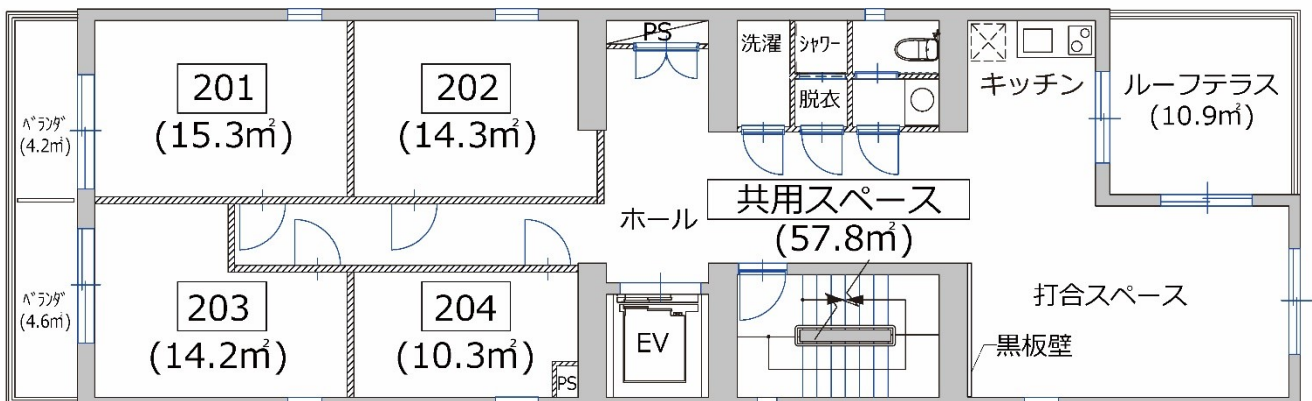
203号室 壁:木質系(シナ合板)

- 住所 : 東京都品川区東大井 1-24-16(4月オープン予定)
- 名称 : サメズミツワビル※の2階部分
- 概要 : 全4室 共用スペース 57.8㎡+ルーフテラス 10.9㎡ 設備完備(エアコン・インターネット・ケーブルTV) キッチン・冷蔵庫・トイレ・洗面・シャワー室・洗濯室・打合用机・椅子・コピー機(予定) その他 床:タイルカーペット、壁:木質壁・クロス仕上・仕上なしの3種類、天井:クロス仕上・RC打放しの2種類 ※共用スペースは2階、3階(SOHO)の入居者が自由にご利用できます。
- 契約 : 1年間で自動更新、契約時に2か月分の使用料が必要、契約事務手数料 5万円
- 問合せ先 : ミツワシステムズ株式会社 (Tel:03-3586-4700 Mail:info@mitsuwa-web.jp HP:mitsuwa-web.jp)  
 ※月に一度、イベント(お茶会・セミナー・展示会・発表会等)を実施予定

部屋	面積	※賃料(税込)	壁	備考
201	15.3㎡	96,000円/月	クロス仕上	ベランダ(4.2㎡)あり
202	14.3㎡	83,000円/月	仕上無し(実費で仕上可能)※	
203	14.2㎡	95,000円/月	木質系(シナ合板)	ベランダ(4.6㎡)あり
204	10.3㎡	65,000円/月	仕上無し(実費で仕上可能)※	

※応談可

## ■平面図(2階)



※サメズミツワビル:建築家設計による「循環連鎖型+フェーズフリーデザイン」のビル