

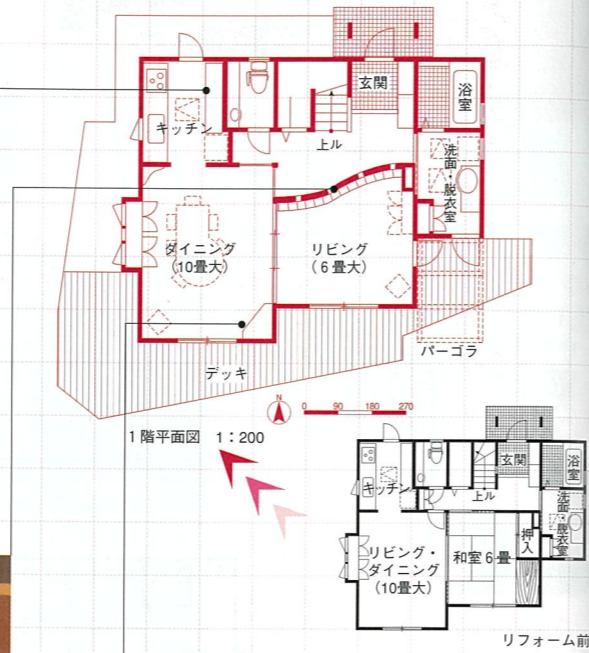


2 使い勝手に考慮して 棚のサイズを細かくオーダー

キッチンに造り付け収納を新たに設置。パソコン棚と同じく、棚板の幅やサイズは奥さまが指定したそうです。一部下段をオープンにすることでカウンター風に仕上げ、奥さまのワークスペースに。レシビの整理や簡単な書き物などにここを利用します。[棚/シナ合板、パイン集成材]

3 機能面にも配慮された リビングの“コラージュ”棚

波のような曲線が印象的なリビングの“コラージュ棚”。当初はすべてオープンな棚のプランを考えていましたが、機能面を考慮してところどころに扉板を付けました。リビングまわりの雑多なものを収納できるうえ、リズムカルな印象も。雑誌などを収納できるよう、下段の一部は2マス続きに。[棚/シナ合板]



1 手持ちのパソコンに 合わせてオーダーした 造り付けの棚

施工中にパソコンスペースがないことに気が付き、急ぎでデザインしてもらったというパソコン棚。手持ちのパソコンのサイズを計り、奥さまがサイズを細かく指定しました。リビングへの圧迫感を抑えるため、キーボード台の側面に微妙な曲線を加えています。上部にはエアコンをすっきりと収納。



収納上手の家
No.01

壁も珪藻土で塗り替えた1階のリビングルーム。造り付けの吊り戸棚の中にエアコンも収めたので、すっきりとした印象に。

神奈川県/田中さんのお宅
リフォーム面積/44坪
総工費/500万円
設計/連健夫建築研究室

建売住宅をリフォームして 待望の家族の個室とコラージュ棚を

以前和室だった場所に設けたリビングは、家族が集まる快適な空間に変わり、連さんはこのスペースに個人的な“コラージュ棚”を提案。曲線を描く壁一面を利用し、収納とディスプレイに利用できるオープン棚を造り付けました。この棚は、「新しい家」をテーマに「窓」「赤い実」「カーテン」など家族みんなに10の連想してもらい、それらを構成してデザインのイメージをつくり出すというユニークな手法に基づいたもの。随所に扉を付けることで、



画一的なイメージだった建売住宅の外観に、木の温かみをプラスした。

既存のウォークインクローゼットに手を入れて、ご主人が希望していた書斎スペースも確保。収納スペースは減りましたが、仕事の書類などをここに収めることで、パブリックスペースはすっきり保てます。無個性だったプランを家族のスタイルに合わせてつくり替え、田中さんオリジナルの住まいが仕上がりました。

以前はワンフロアのマンションに家族5人で暮らしていた田中さんご一家。育ち盛りの息子さんが3人おり、「部屋数が足りなくて、学習机も置けなかった」ことからリフォームを前提に建売住宅を購入しました。画一的な雰囲気個性を持たせ、子供のために部屋を増やしたい、そしてそこにはデザインと機能の両面を充実させたいと思い、建築家の連さんにリフォームを依頼することに。

リズムカルな印象も与えています。また、3つの子供室を確保するため、2階の1室を2つの個室にリフォーム。上下にベッドを組み込み、スペースを無駄なく活用。子供室には新たに設けた小屋裏に続く出入り口を設け、各室が上階でつながっているおもしろ味も加えました。



“コラージュ棚”の裏側。なめらかな曲線と明かりが設置されたニッチが個性的な空間を演出。[壁/珪藻土塗り]

温泉旅行 一泊ご招待

もれなく

マルスギの瓦を

採用して
いただいた
御施主様に

リフォーム屋根の葺き替えを

W プレゼント
マルスギ瓦キャンペーン
ハワイ旅行をプレゼント

マルスギ瓦で屋根を美しく。

伝統と信頼の技術

三州瓦



【応募期間】
平成15年3月～平成15年12月31日まで。

【応募資格】
平成15年12月31日までにマルスギの瓦の採用を予定されている方。又採用していただき屋根のリフォームをされた方。(100m²30坪以上)

【応募方法】
「のぼり旗」の立ててある瓦工事店にある応募申込書または封書にて①お求めいただいたマルスギの瓦の商品名 ②お客様の郵便番号、住所、氏名、年齢、電話番号、FAX、メールアドレス ③設計事務所の会社名、郵便番号、住所、電話番号 ④ハウスメーカー・工務店・大工さんの会社名、郵便番号、住所、電話番号 ⑤瓦工事店の会社名、郵便番号、住所、電話番号 ⑥建てられたお住まいの写真(正面、横、瓦が良く見えるもの)2枚 ⑦どのようにしてこの瓦キャンペーンをお知りになりましたか。

【送り先】
「のぼり旗」の立ててある瓦工事店、または〒447-0055 愛知県碧南市浜尾町2丁目30番地 マルスギ株式会社(温泉・ハワイWプレゼント)係

【ご招待日と発表】
平成16年1月～2月頃になります。屋根の葺き替えでマルスギの瓦を採用していただいた御施主様全員にもれなく地元の「温泉一泊旅行」にご招待します。尚ハワイ旅行プレゼントは抽選になります。

★詳しくはホームページをご参照下さい。

<http://www.marusugi.co.jp>



日本工業規格表示許可工場

三州瓦 マルスギ株式会社

本社/〒447-0055 愛知県碧南市浜尾町2丁目30番地
TEL (0566) 42-6666(代) FAX (0566) 41-1730
<http://www.marusugi.co.jp> E-mail info@marusugi.co.jp

住まいの安心と
快適をまもる

マルスギのベストラインナップ

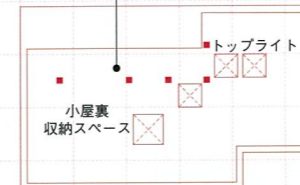
- **本格和風瓦**
和形陶器瓦=格調高い伝統の美と技で培われた本格和風瓦。
 - **窯業瓦+練り込み瓦**
クレイル=“混ぜ葺き”を可能にし、上質な住まいの表情を演出。
 - **陶器平板瓦**
イーグル40=ヨーロッパスタイルの建築をよりモダンに演出します。
イーグルMマルちゃん=ヨーロッパの伝統美を受け継ぐ陶器平板瓦です。
イーグルロック=災害に強く、暴風・地震に耐え、瓦の飛散を防ぎます。
イーグル防災21=暴風・地震でも崩れない、革新に迫った斬新な工法。
- 新発売** イーグルAce/イーグルJumbo



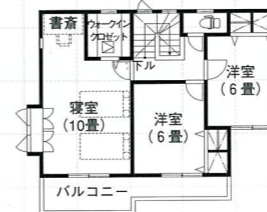
5

エアコンと出入り口を付けて屋根裏を小屋裏収納に

デッドスペースだった屋根裏に出入り口を付けて、収納スペースに。大型アイテムやシーズンオフの衣類などは、ここにしまふことができます。夏期はかなり温度が上がりますが、エアコンを設置したので、居室としても使用可能に。息子さんたちの友人が訪れた時は、ここで遊ぶことも多いとか。



小屋裏平面図

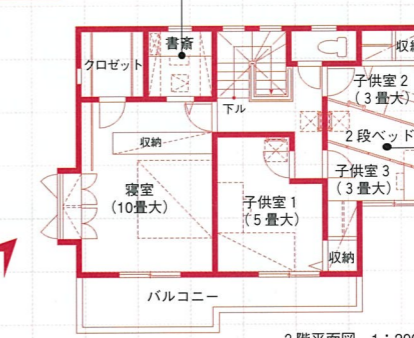


リフォーム前

4

小さいながら城ができた! クローゼットを改装してご主人の書斎に

多忙な毎日を送るご主人が、どうしても欲しかったという書斎スペースは、ご夫婦の寝室に隣接していたウォークインクローゼットをリフォームしたものです。限られたスペースながら、壁面の書棚とデスクも造り付けて使いやすさもアップ。扉は既存のクローゼットの扉をそのまま使い、独立したスペースとなっています。



2階平面図 1:200

6

上下にベッドを入れ込んで、洋室を2室の子供室に

2つのベッドを上下に“収納”することでひと部屋を2つに分け、次男と三男の待望の個室に。それぞれ勉強机も造り付けにして、コンパクトなスペースを使いこなしています。ベッドの高さを少し上げて、その下を収納に使ったりと、収納スペースの確保には苦心したそう。各室には小屋裏への出入り口も付いています。



Total Cost

工事費内訳 (円)	
解体・仮設工事	300,000
木工事	1,800,000
建具工事	800,000
内装工事	500,000
照明工事	300,000
空調工事	500,000
塗装工事	200,000
その他	600,000
総工費	5,000,000
坪単価	112,000

設計・監理料	500,000
総額	5,500,000
	※消費税含まず

Data

家族構成 ● 夫(47歳) 妻(47歳)
長男(19歳) 次男(15歳)
三男(14歳)

リフォーム面積 ● 147.00m² (44.47坪)
構 造 ● 木造2階建
工事期間 ● 約1.5ヵ月

Architect Profile



株式会社 榎連健夫建築研究室
連健夫(むらじ たけお)
●多摩美術大学卒業、東京都立大学大学院修了後、建設会社に勤務。'96年に渡英、AAスクール留学、大学院優等学位取得の後、同校助手、東ロン
ドン大学非常勤講師、在英日本大使館技術嘱託を務める。帰国後榎連健夫建築研究室を設立し、心と対話する建築を目指し設計活動の傍ら、明治大学、ルーテル学院大学などで教鞭をとる。著書に『イギリス色の街』(技報堂出版)などがある。

設計/榎連健夫建築研究室
東京都渋谷区桜丘町12-8渋谷コーポラス209
Tel 03-5456-5134 Fax 03-5456-5160
<http://www.geocities.co.jp/Hollywood/8372>
e-mail takeo-mu@mx1.nisq.net

施工/東京リフォーム(株)
東京都世田谷区上北沢3-17-7
Tel 03-3329-2541 Fax 03-3329-2545