

■ K邸の2階のDK。手前にリビングとルーフデッキがある。



■ O邸の倉庫を玄関とコンサバトリーにリフォームし、DK(左手)とつなげた。正面の入り口がお隣さんとの連絡ドア。

■ K邸の2階のルーフデッキから正面の白い壁のO邸へ行き来できるようにつないでいる。



FILE
04

隣人と絆で結ばれる家

リフォーム

所在地／東京都葛飾区
O邸／60代1人暮らし 耐震リフォーム
敷地面積37.72㎡、延床面積54.74㎡
K邸／60代1人暮らし 建て替え
敷地面積41.08㎡、延床面積44.15㎡+小屋裏9.83㎡
構造／木造在来軸組構法
設計／(有)連健夫建築研究室 施工／(株)秀建

「隣家とつなぎ、行き来をラクにしたい」

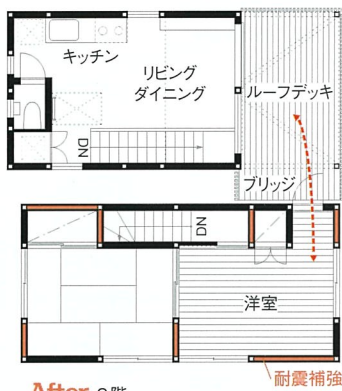
そんな希望に対する

名手の技は――

建て主の2人は、1人暮らしで、普段からとても仲がよい。将来に備え、お互いを見守られるような関係性を目指し、O邸は耐震リフォーム、K邸は建て替え工事を行った。Oさんが作った「理想の家」のカラージュからは耐震のほか、自然との関わりを欲していることが分かり、1階の倉庫をコンサバトリー(土間)に改修。Kさんが作ったカラージュからは大胆さや菱形などの造形が読み取れ、2階に吹抜けのあるリビングと大きなルーフデッキを設けた。このルーフデッキにブリッジを設け、2人が行き来できるようにした。一緒に食事を楽しむ機会が増え、精神的な安らぎだけでなく、光熱費や食材の省エネというメリットがもたらされた。



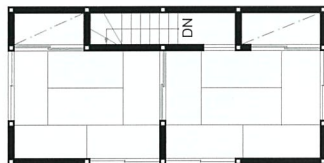
After 1階



After 2階



Before 1階



Before 2階

After



Before